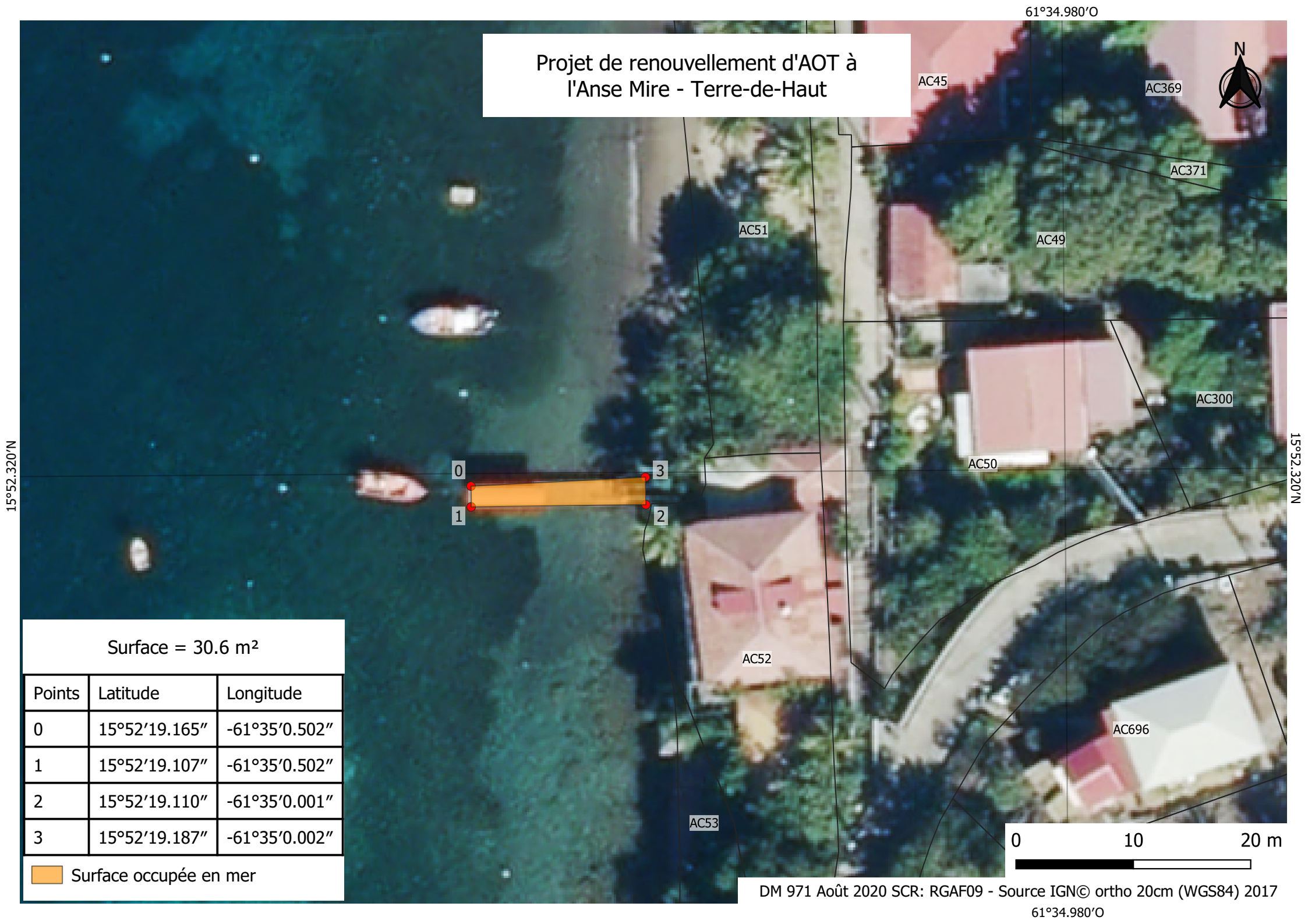


Projet de renouvellement d'AOT à l'Anse Mire - Terre-de-Haut



Surface = 30.6 m²

Points	Latitude	Longitude
0	15°52'19.165"	-61°35'0.502"
1	15°52'19.107"	-61°35'0.502"
2	15°52'19.110"	-61°35'0.001"
3	15°52'19.187"	-61°35'0.002"

 Surface occupée en mer

