

# ANNEXE RELATIVE À LA DEMANDE D'AOT SUR LA COMMUNE DU GOSIER

61°30'31.680"O

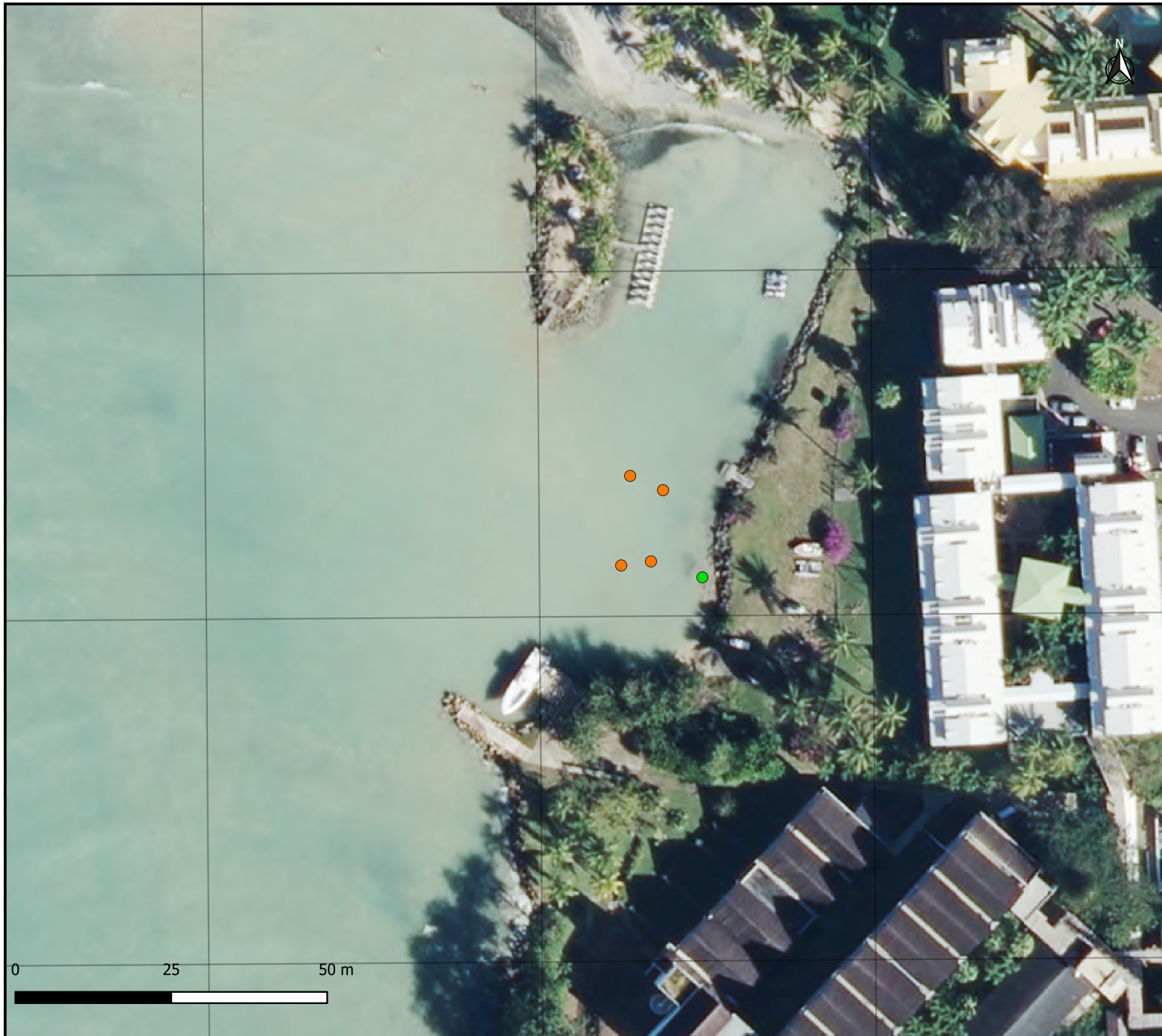
61°30'29.880"O

61°30'28.080"O

16°12'30.600"N

16°12'28.800"N

16°12'27.000"N



- Mouillage
- Extrémités du navire

Coordonnées du mouillage :

Longitude	Latitude
61°30'29" W	16°12'29" N

Coordonnées des extrémités du navire :

pts	Longitude	Latitude
1	61°30'29.438" W	16°12'29.065" N
2	61°30'29.277" W	16°12'29.085" N
3	61°30'29.209" W	16°12'29.456" N
4	61°30'29.386" W	16°12'29.532" N

Autres zone d'intérêts :

- Autres AOT : NON
- Zones portuaires : NON
- Espaces protégés : NON

Réalisation : DM Guadeloupe - Septembre 2021  
Copyright : IGN - BD ORTHO