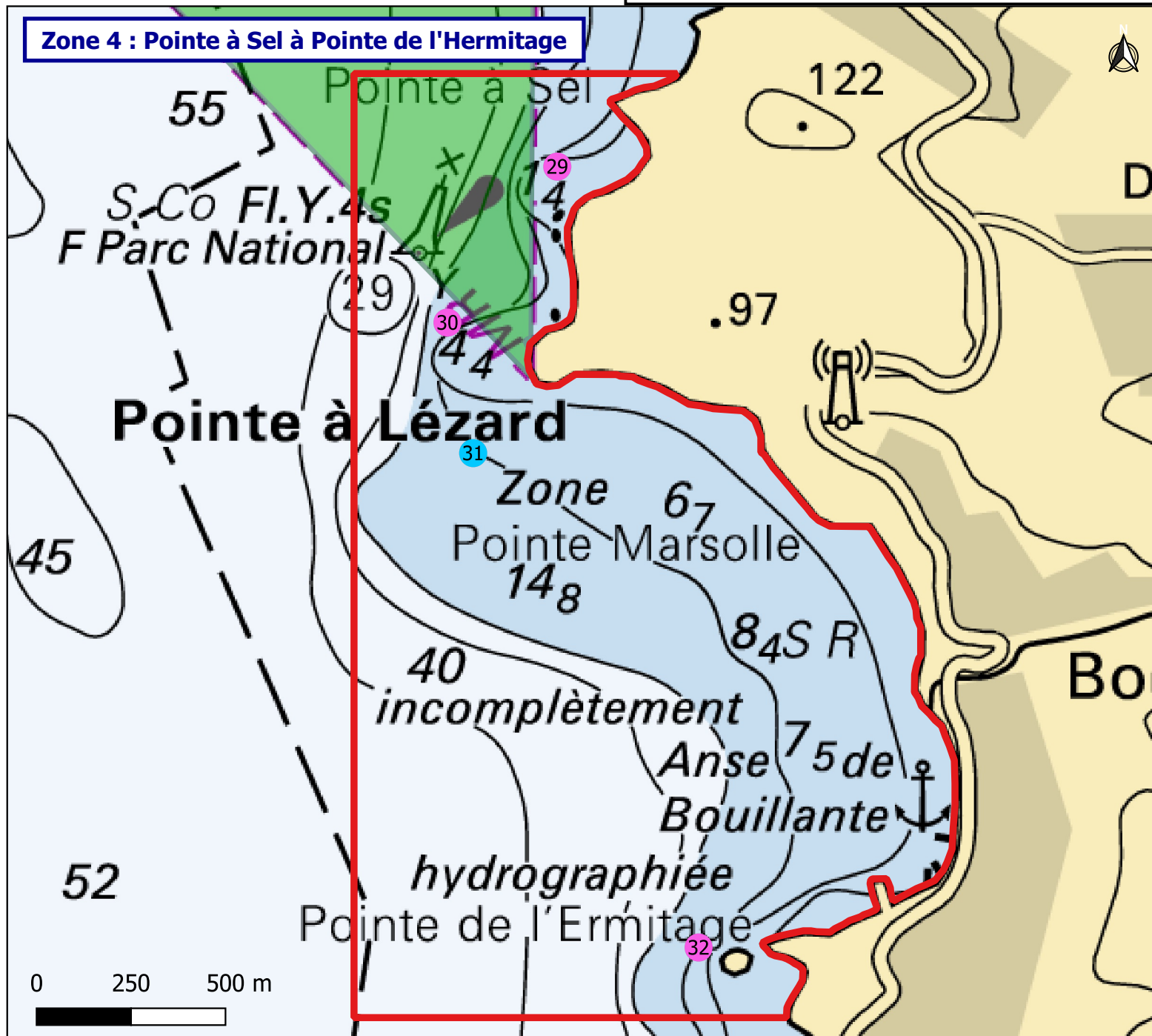


Zone 4 : Pointe à Sel à Pointe de l'Hermitage



- Coeur de parc
- Zone de mouillages
- Mouillages**
- Prestataires
- Plaisanciers

Coordonnées de la zone :

Extrémités	Longitude	Latitude
Nord-Ouest	61°47'03.2" W	16°08'46.6" N
Nord-Est	61°46'35.544" W	16°08'46.6" N
Sud-Est	61°46'26.184" W	16°07'28.5" N
Sud-Ouest	61°47'03.2" W	16°07'28.5" N

Coordonnées des mouillages :

N°	Longitude	Latitude
29	61°46'45.8" W	16°08'38.9" N
30	61°46'55.2" W	16°08'26.0" N
31	61°46'53.0" W	16°08'15.2" N
32	61°46'33.7" W	16°07'34.3" N

Surface occupée : 280 ha

- Autres zone d'intérêts :
- Autres AOT : non
 - Zones portuaires : non
 - Espaces protégés : non

Réalisation: DM Guadeloupe - Septembre 2021
Copyright: SHOM - Raster marine