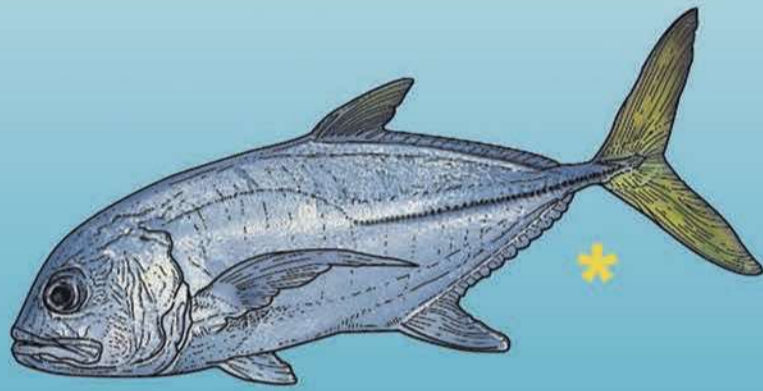


## Poissons dangereux à la consommation

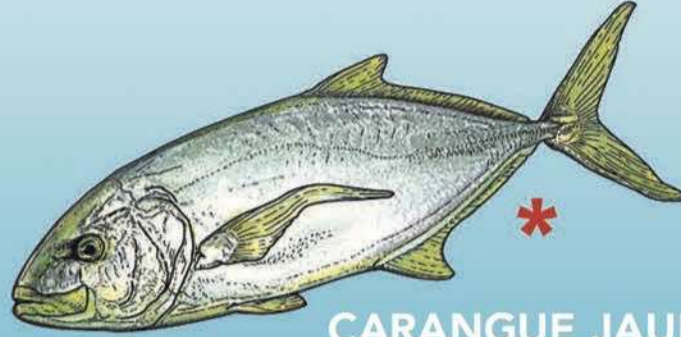
- ✳ Pêches et ventes interdites en tous lieux et en tous temps.
- ★ Pêches et ventes interdites au nord du 16,5° parallèle (cf. carte).
- ✳ Pêches et ventes interdites, quel que soit le lieu de pêche, si le poids dépasse 1 kg.

### Poissons interdits à la pêche et à la vente

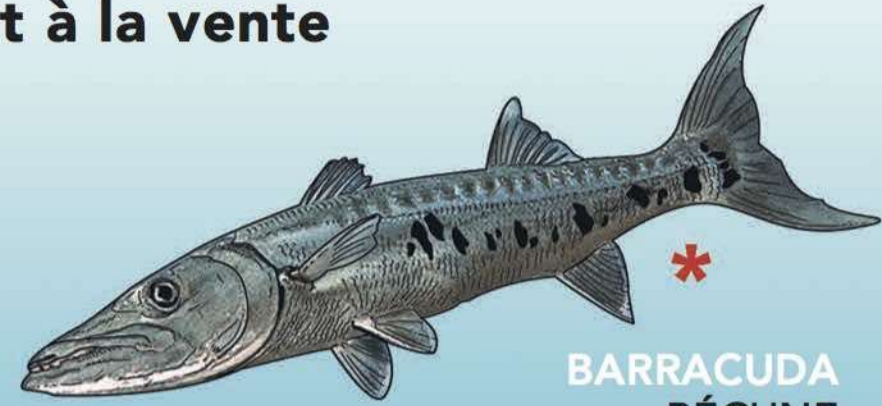
(Arrêté préfectoral n°2002-1249)



**CARANGUE GROS-YEUX  
MAYOL**  
*Caranx latus*



**CARANGUE JAUNE**  
*Caranx bartholomaei*



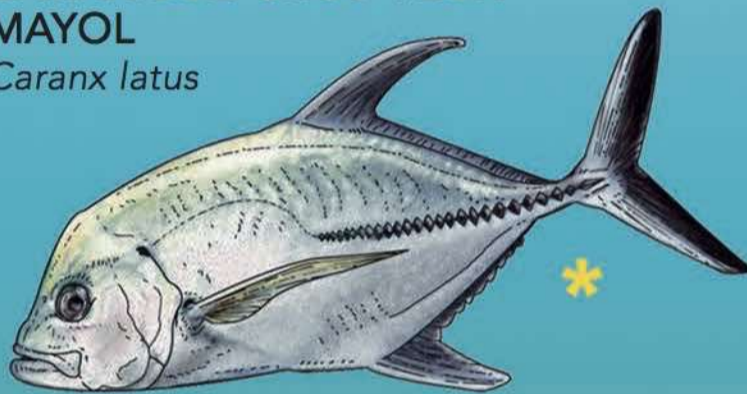
**BARRACUDA  
BÉCUNE**  
*Sphyræna barracuda*



**GRANDE SÉRIOLE  
SÉRIOLE COURONNÉE**  
*Seriola dumerili*



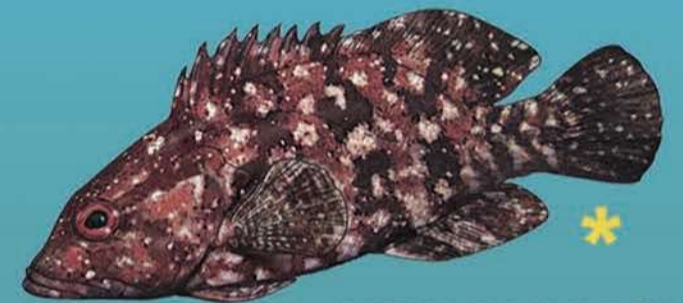
**SÉRIOLE LIMON  
BABIANE**  
*Seriola rivoliana*



**CARANGUE NOIRE**  
*Caranx lugubris*



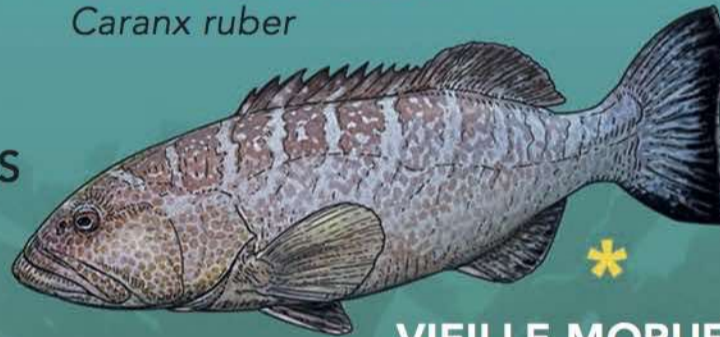
**CARANGUE FRANCHE  
CARANGUE BLEUE**  
*Caranx ruber*



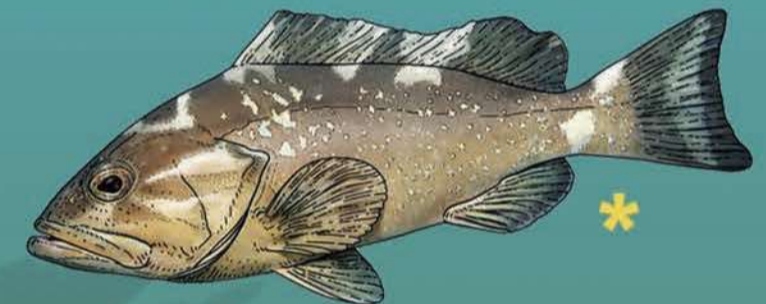
**VIEILLE VARECH  
VIEILLE DE RIVIÈRE**  
*Alphestes afer*



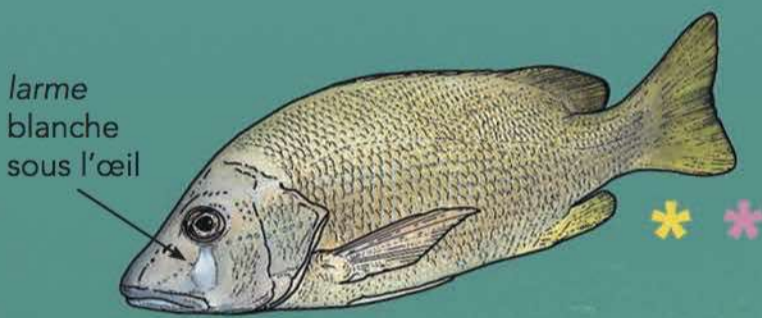
**VIEILLE À CARREAUX  
CAPITAINE ZAILLES JAUNES  
CAPITAINE ROUGE**  
*Mycteroperca venenosa*



**VIEILLE MORUE  
JACOUENDA - MABOUTE**  
*Mycteroperca tigris*



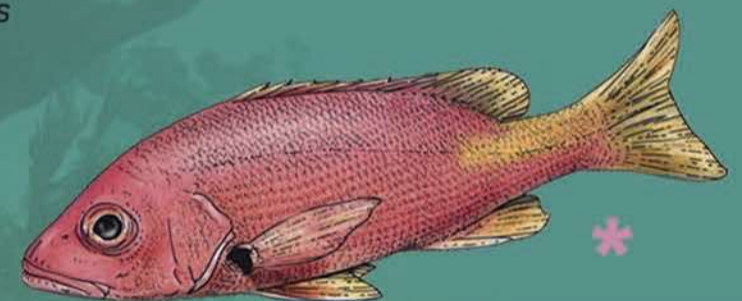
**VIEILLE BLANCHE**  
*Epinephelus morio*



**PAGRE DENTS DE CHIEN  
ZIÉ PLEURÉ - PAGRE FINE**  
*Lutjanus jocu*



**PAGRE JAUNE  
MAÎTRE D'ÉCOLE**  
*Lutjanus apodus*



**VIVANEAU OREILLES NOIRES  
BOUCAN-NÈG**  
*Lutjanus buccanella*



DAAF : [www.dAAF971.agriculture.gouv.fr](http://www.dAAF971.agriculture.gouv.fr)  
ARS : [www.ars.guadeloupe.sante.fr](http://www.ars.guadeloupe.sante.fr)



**MURÈNE  
CONGRE VERT**  
*Gymnothorax funebris*

#### CIGUATERA : MANIFESTATIONS DE L'INTOXICATION

Le plus souvent les signes apparaissent entre 1 à 4 heures après le repas, plus rarement au-delà de 24 heures.

- Débute souvent par des signes digestifs : douleurs abdominales, nausées, vomissements et diarrhées.
- Les signes cardiovasculaires traduisent la gravité de l'intoxication : bradycardie, hypotension artérielle.

D'autres signes peuvent apparaître :

- Neurologiques : troubles de la coordination et de l'équilibre. Hallucinations, céphalées, vertiges, engourdissements, fourmillements surtout au niveau des extrémités et du visage. Sensations de brûlure ou de décharges électriques au contact d'objets froids.
- Cutanés : démangeaisons notamment de la paume des mains et de la plante des pieds.
- Et aussi : douleurs musculaires et articulaires, fièvre.

**Si vous avez un de ces symptômes consultez un médecin et conservez les restes alimentaires au réfrigérateur.**